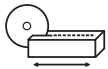


ISM & ISC *Super*



Professionelle Trennmaschinen für die Industrie, besonders geeignet für die Bearbeitung von feuerfesten Steinen, Platten und Formen. Die ISM verfügt über Handhebelgriff und zusätzlich über ein Fußpedal. Die ISC verfügt über einen Handhebelgriff und ermöglicht somit ein feinfühliges und stoßfreies Schneiden.

5,5kW
 Ø 500mm

 500 >
 750mm
 248 >
 280kg
 400V 3~



Es ist keine Diamantscheibe im Lieferumfang enthalten.

ISC



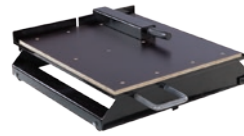
Einstellbarer Schneidkopf.



Fußpedal serienmäßig (ISM).



Schwenkbarer Schneidstisch (0° bis 45°).
(optionales Zubehör)



Flacher Rolltisch.
(optionales Zubehör)



Diamantscheiben zum Schneiden von Feuerfestprodukten - siehe Seite 50

BESONDERE MERKMALE

Fußpedal zur Unterstützung der Schnitttiefeinstellung (ISM)
 Höhenregulierung des Schneidkopfes mittels Handkurbel
 Schneidkopf wird durch Fußpedal und Handhebel (ISM) bedient
 Serienmäßige Transportösen für Gabelstapler

IHRE VORTEILE

Vereinfachtes Arbeiten & optimaler Druck
 Genaue und flexible Einstellung der Schnitttiefe
 Feinfühliges und stoßfreies Schneiden
 Sicherer Transport

Schwenkbarer Rolltisch, Staubabsaugung und Wassersystem sind als optionale Zubehörteile erhältlich.
 Die Maschinen werden standardmäßig ohne Schneidstisch ausgeliefert.

MASCHINE	ISM 3.75.3	ISC 3.75.3
Art.-Nr.	701846 13985	701846 13986
EAN Code 13	5450248 231239	5450248 144861
TECHNISCHE DATEN		
Netzspannung	400V 3~	400V 3~
Motorleistung kW	5,5kW (7,5Hp)	5,5kW (7,5Hp)
Sicherung/Generator	32 amp / 14 kVA	32 amp / 14 kVA
Max. Blattdurchmesser x Blattaufnahme	Ø 500 x 25,4mm	Ø 500 x 25,4mm
Max. Schnitttiefe	190mm	190mm
Max. Schnittlänge	500mm	750mm
Flacher Rolltisch (Optional)	465 x 615mm	710 x 615mm
Schwenktisch (Optional)	455 x 580mm	710 x 610mm
Drehzahl Schneidwelle	2062 min ⁻¹	2062 min ⁻¹
Hand-Arm-Vibrationen	< 2,5 m/s ²	< 2,5 m/s ²
Schalleistungspegel / Schalldruckpegel	99 dB (A) / 85 dB (A)	99 dB (A) / 85 dB (A)
Abmessungen (LxBxH)	1400 x 760 x 1750mm	1650 x 760 x 1750mm
Gewicht	248kg	280kg

